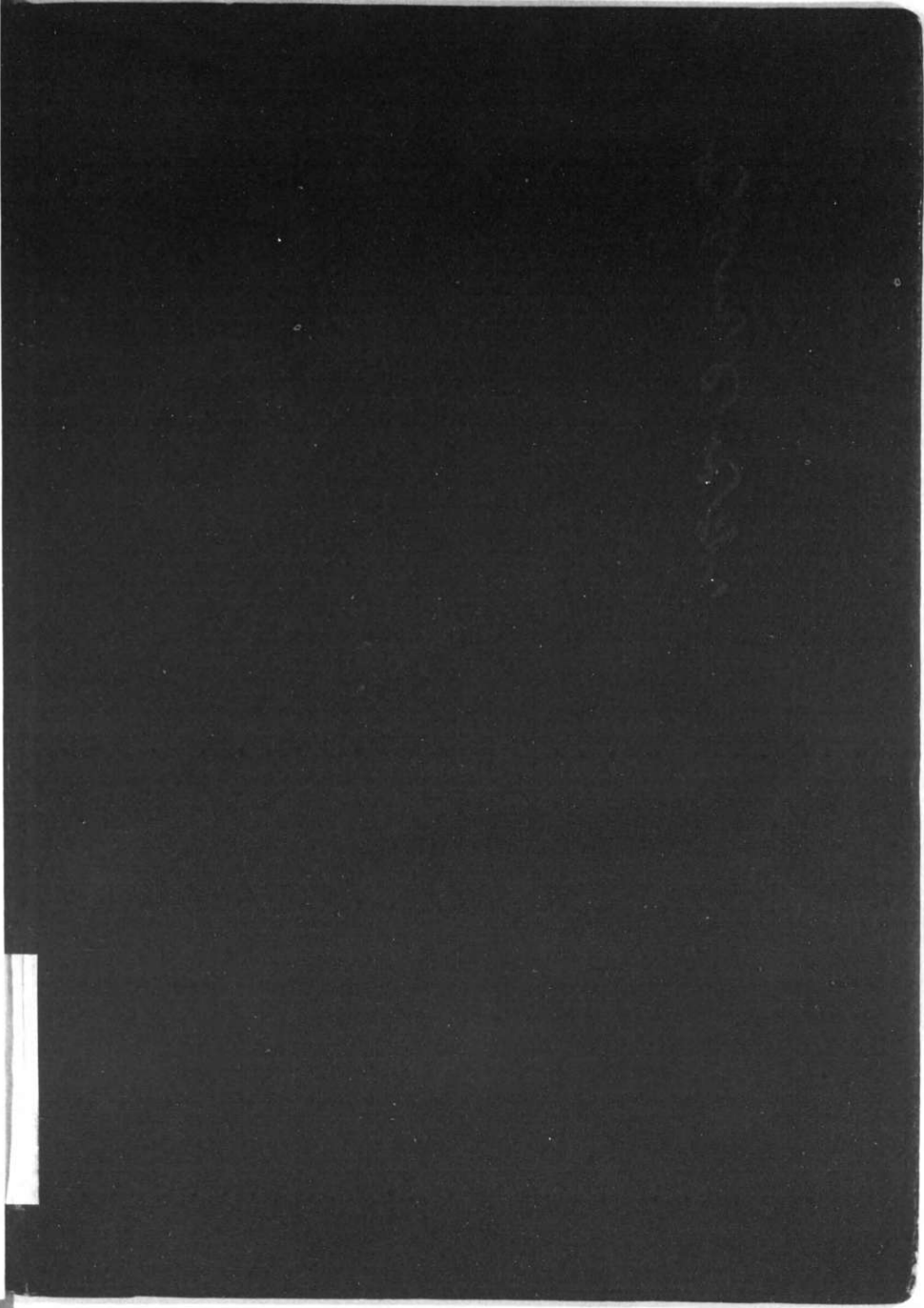




始

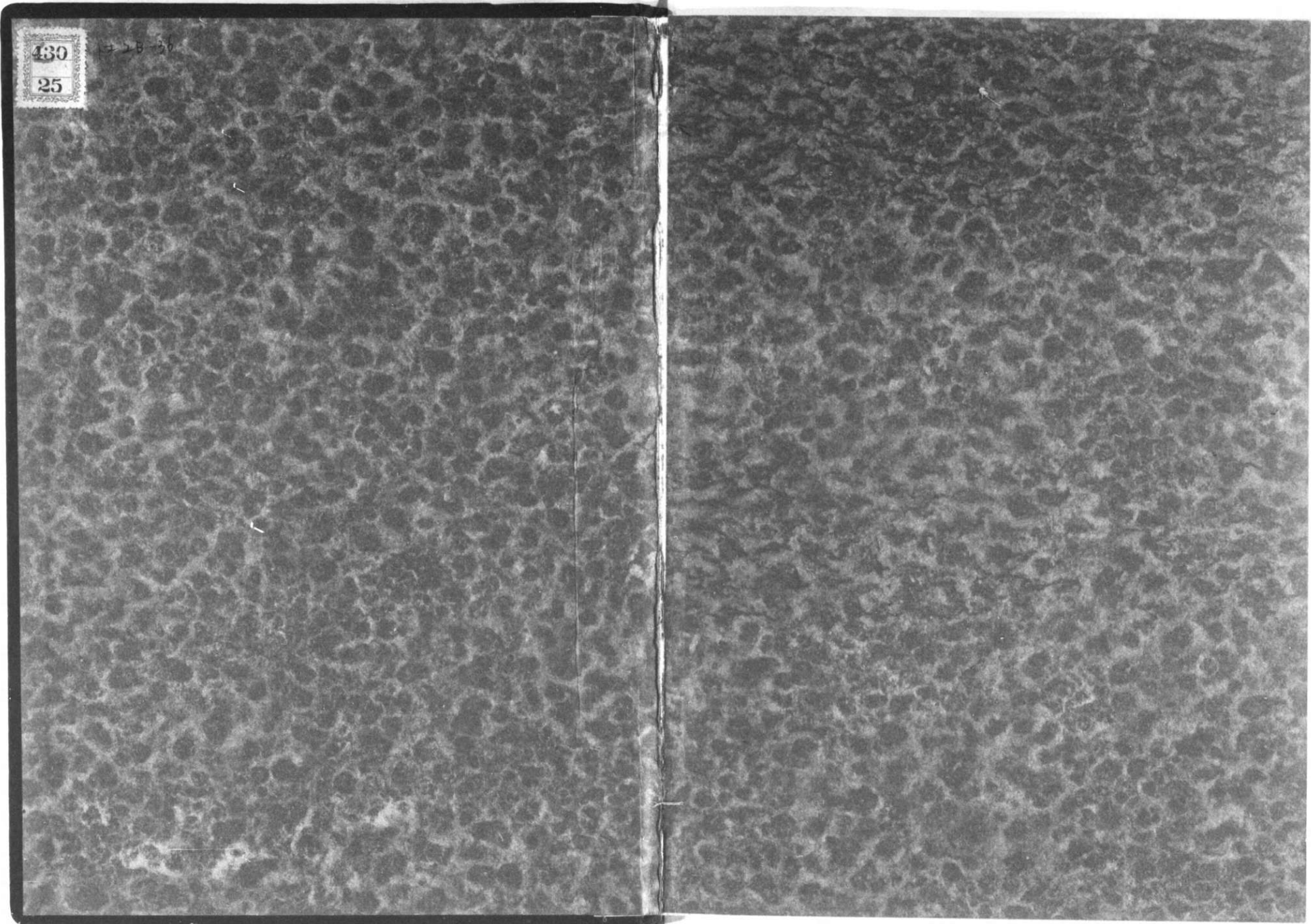


Charles G. ...

430

1478-36

25



特 268
345

支 那 事 變

從 軍 記 念 寫 真 抄

上海より宜昌まで



戰 績





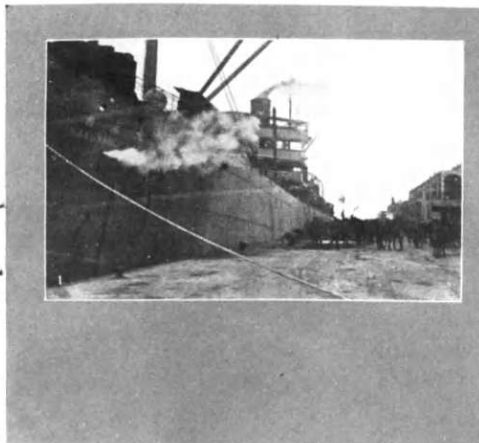
430
25

崎嶇十數萬軒 大陸に印す軌跡
 通りて思ひ起す 數々の情景
 こゝに 少數の同志 相集ひて
 鐵底の戰場を回りて 永遠に留む
 故國木稻毛の兩君の御靈に留む
 と 併せて 我等後哲の念を遺めん
 とす
 昭和十六年八月





1 激戦ノ跡（上海市政府）
2 激戦ノ跡（大連河橋附近）



1 上海上陸ノ白鹿丸
2 上陸後ノローディングヤマトノ集結中隊
3 大場副激戦ノ跡



1 大場附近戰跡
2 大場附近



1 行動中 / 小畑 (吳淞附近)
2 吳淞附近 / 行動

杭州政務院



- 1 有武中、中隊幹部
- 2 裝備在小隊 (增100%)
- 3 裝備在小隊 (增100%)
- 4 市政府前、加軍司令官、團長、委。

- 1 嘉善激戰之跡
- 2 嘉善城外之果樹
- 3 湖州——平望街道
- 4 黃浦江之淺。(松北岸)





- 1 戦火ノ杭州街道 (錦橋附近)
- 2 戦火ノ杭州街道
- 3 戦火ノ杭州街道
- 4 街ノ三橋埠
- 5 街ノ三橋埠
- 6 破壊ノ西湖北橋
- 7 橋ノ深ノ西湖北橋

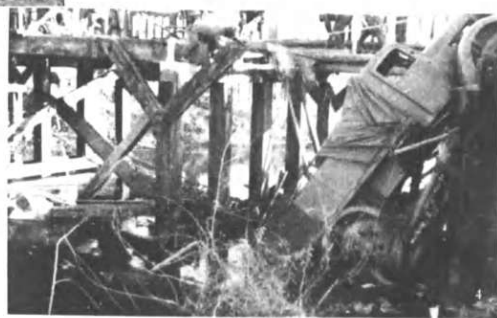


- 1 橋ノ深ノ西湖北橋
- 2 街ノ三橋埠
- 3 街ノ三橋埠
- 4 街ノ三橋埠
- 5 街ノ三橋埠
- 6 街ノ三橋埠
- 7 街ノ三橋埠



杭州—上海海岸線

道路偵察行



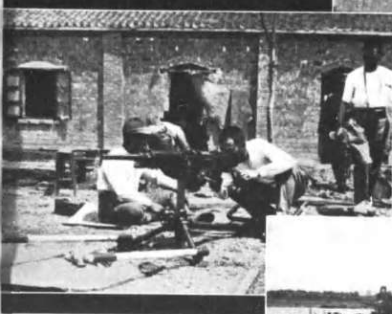
1. 全山崗的武裝小隊
2. 道路偵察隊加小隊員
3. 敵軍不帶兵之空軍
4. 敵軍車隊之跡



1. 南橋頭一帶村莊之敵軍隊
2. 敵軍前線之空軍
3. 水質不佳之河川(敵軍渡河處)
4. 道路偵察小隊隊員



徐州攻略戰
◇前段◇



- 1 徐州戰參加ノタノ長江ノ沙ル
- 2 蚌埠ノ宿舎
- 3 人ノ群
- 4 武器ヲ入レ
- 5 市面ノ河ノ鐵橋
- 6 歩ノ時
- 7 兵舎ノ門ノ大兵ノ國民隊守則
- 8 封鎖ノ時

- 1 蚌埠ノ宿舎
- 2 蚌埠ノ宿舎
- 3 人ノ群
- 4 武器ヲ入レ
- 5 市面ノ河ノ鐵橋
- 6 歩ノ時
- 7 兵舎ノ門ノ大兵ノ國民隊守則
- 8 封鎖ノ時



と 兵 隊
と 自 動 車

1 麦 と 兵 隊
2 麦 と 自 動 車 (右側面より)



1 兵 隊 車 上 銃 撃 中
2 兵 隊 車 上 銃 撃 中
3 兵 隊 車 前 面

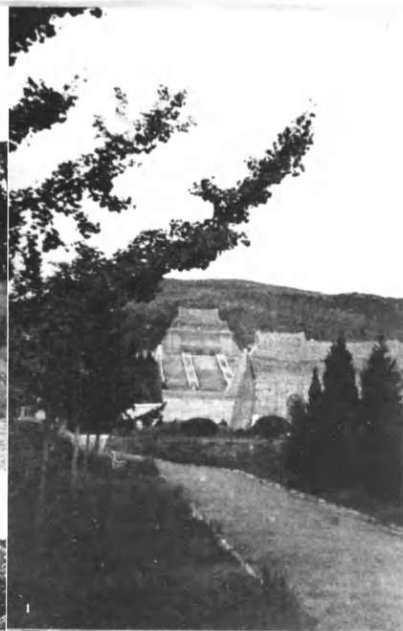


徐州へ徐州へ.....



- 1 徐州、目付より（空城津迄）
- 2 徐州、目付より（宿縣津迄）
- 3 徐州、目付より（宿縣一帯無上間ノ）
- 4 徐州、目付より（石相津津迄）
- 5 徐州、目付より（石相津津迄、既述）
- 6 徐州、目付より（重機此一語譯）

- 1 彼一遠
- 2 北ノ下橋
- 3 北河（既述）
- 4 宿縣城見ノ
- 5 采一城
- 6 小休止



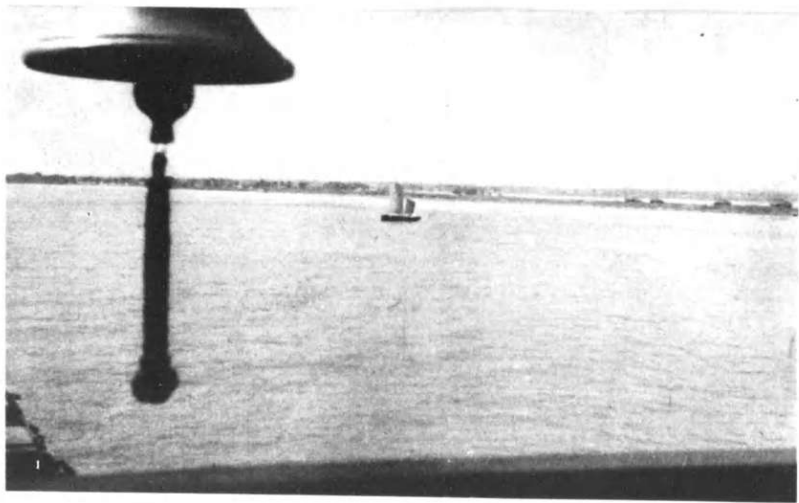
- 1 北平, 前门大街 (001500)
- 2 北平, 前门大街 (001500)
- 3 北平, 前门大街 (001500)
- 4 北平, 前门大街 (001500)

- 1 北平, 前门大街 (001500)
- 2 北平, 前门大街 (001500)
- 3 北平, 前门大街 (001500)



1 江南水灾地之新 (金陵南方杂志)
 2 洪水滔天 (金陵南方杂志)
 3 中央军事委员会 (南京)
 4 玄武湖夕照 (南京)

1 南京大屠杀 (南京)
 2 汉口大屠杀 (南京)
 3 汉口政府成立 (南京)
 4 汉口大屠杀



≡ 漢口 攻 略 戰 ≡



- 1 松東閣 / 王平
- 2 石家莊 / 王平
- 3 張家口 / 王平
- 4 商 戰



≡ 漢 口 攻 略 戰 ≡



- 1 松東閣 / 王平
- 2 張家口 / 王平
- 3 張家口 / 王平
- 4 張家口 / 王平



- 1 人集物エテ会
- 2 光州川邊ニ急造ノ天幕村
- 3 光州川邊ニ急造ノ天幕村
- 4 露山ニ最初ノ糧ヲ印ス
- 5 糧ヲ民衆ニ協力ス
- 6 小々々日支親善(九州大島内ニテ)
- 7 鹽ヲ得シテノ交換物資ヲ荷ツテ車ニ積積スニ難民ノ群



大別山を越えて



- 1 大別山ヲ越エテ漢口ニ向ク車輛ノ大移動
- 2 大別山ヲ越エテ漢口ニ向ク車輛ノ大移動
- 3 大別山ヲ越エテ小休止
- 4 戦禍ノ信陽驛
- 5 水垣ノ宿舎
- 6 戦禍ノ京漢線(花園)
- 7 戦禍ノ京漢線(信陽)



漢口
昭和十三年十二月二十五日



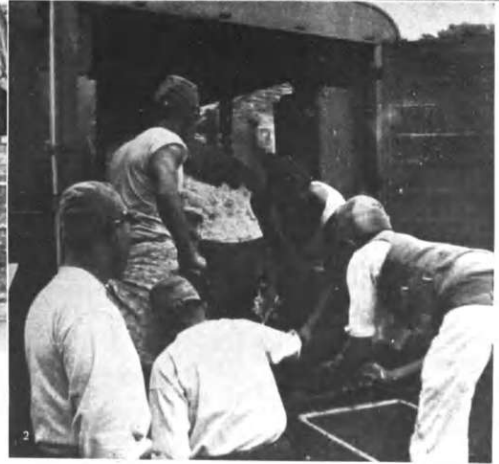
1 時計塔
2 中山公園龍之橋
3 パノラマ通り

1 漢口神祀
2 北洋路
3 青洲中山公園



- 1 街
- 2 武昌武大
- 3 正月ノ會食 (昭15.1.14)
- 4 雪ノ初谷川
- 5 武昌黃鶴樓跡

廣岡分遣隊の活動



- 1 廣 酒 = 手
- 2 初 飯 = 手
- 3 宿 食 = 手
- 4 山崎、丸崎兩君送別ノ宴 (昭15)



- 1 等ノ長江地
- 2 豫定線ノ証
- 3 京山附近
- 4 戦后工事等ノ跡ノ型
- 5 行路中ノ小休止(京山)
- 6 豫定線ノ証

- 1 対比藤隊野球試合(徳安)
- 2 車隊歩哨(鹿城)
- 3 親東會戰参加ノタノ慰安ノ身結
- 4 行路中ノ小休止(鹿城附近)
- 5 行路中ノ小休止(色川附近)
- 6 鹿城ノ印象



蕪湖作戦

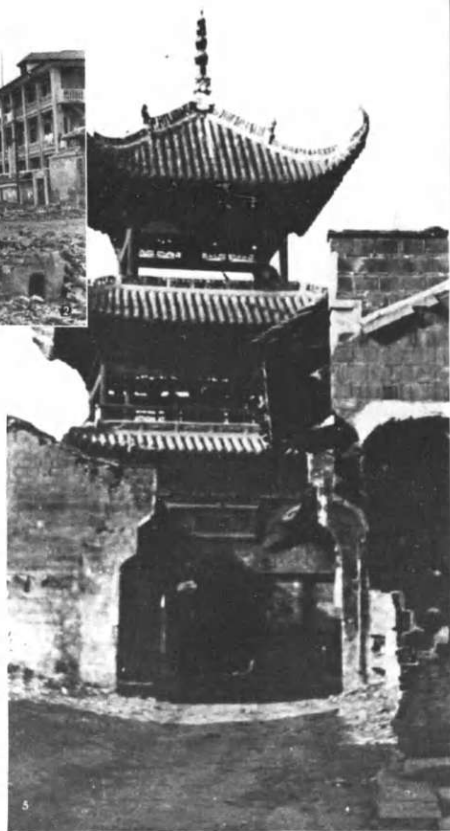


- 1 敵ノ據點ヲ探ル (桂花園附近)
- 2 山岳地带ヲ突進スル戦車隊 (平橋湖附近)
- 3 長沙ヲ睥睨スル山上ノ歩哨 (桂花園附近)
- 4 高橋隊長送別記念撮影 (漢口)
- 5 山上ノ歩哨 (桂花園)
- 6 高橋隊長送別ノ日 (漢口、昭和30年)
- 7 高橋隊長送別ノ日

宜昌作戦



- 1 漢水ヲ渡ル (沙洋鎮)
- 2 七姑店附近ノ行動
- 3 總攻撃ノ前ニシテ (船工ヲ掃蕩)
- 4 總攻撃ノ前ニシテ
- 5 部隊本部管轄



- 1 軍用人車 (4077)
- 2 軍用ビル (4078)
- 3 北原丹誠堂 (4079)
- 4 北原丹誠堂 (4080)
- 5 河津鎮

發行所
東京市神田區小川町
一丁目一番地
日本出版文化社編輯部
電話 二二七五〇四番

出文協承認ノ第33042号

昭和十七年十二月一日印刷
昭和十七年十二月五日發行

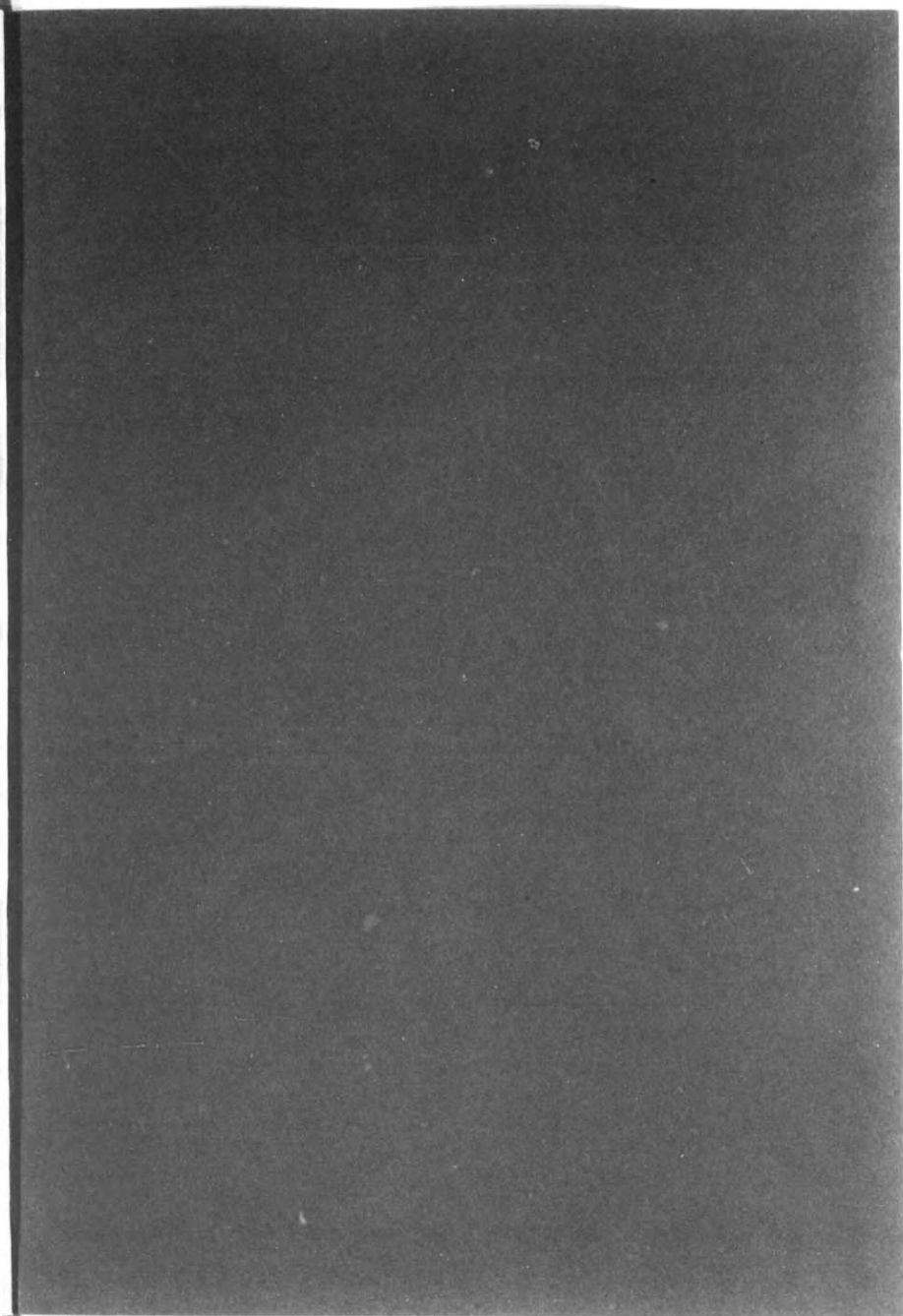
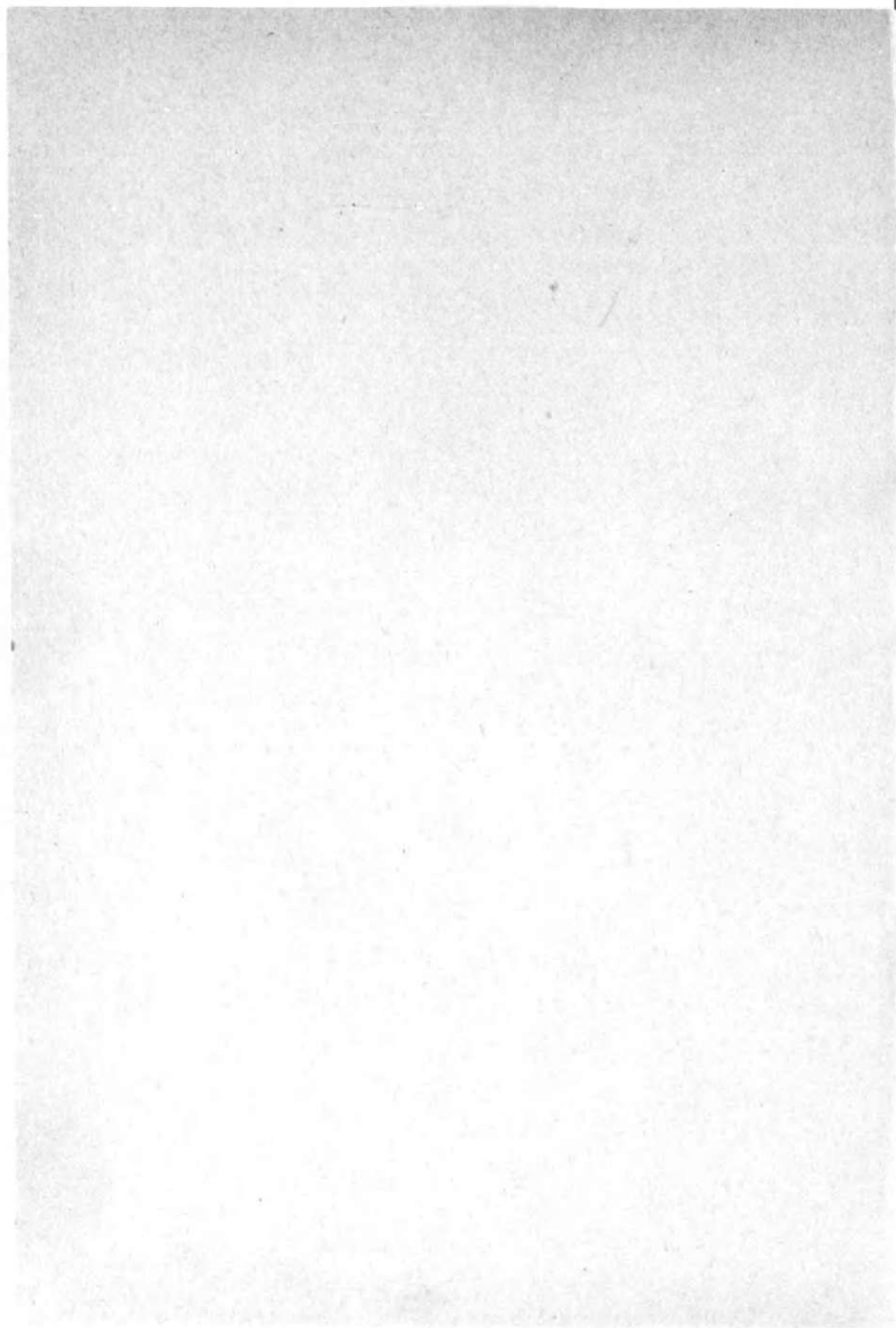
〇〇〇 わだちの巻と(非底巻)

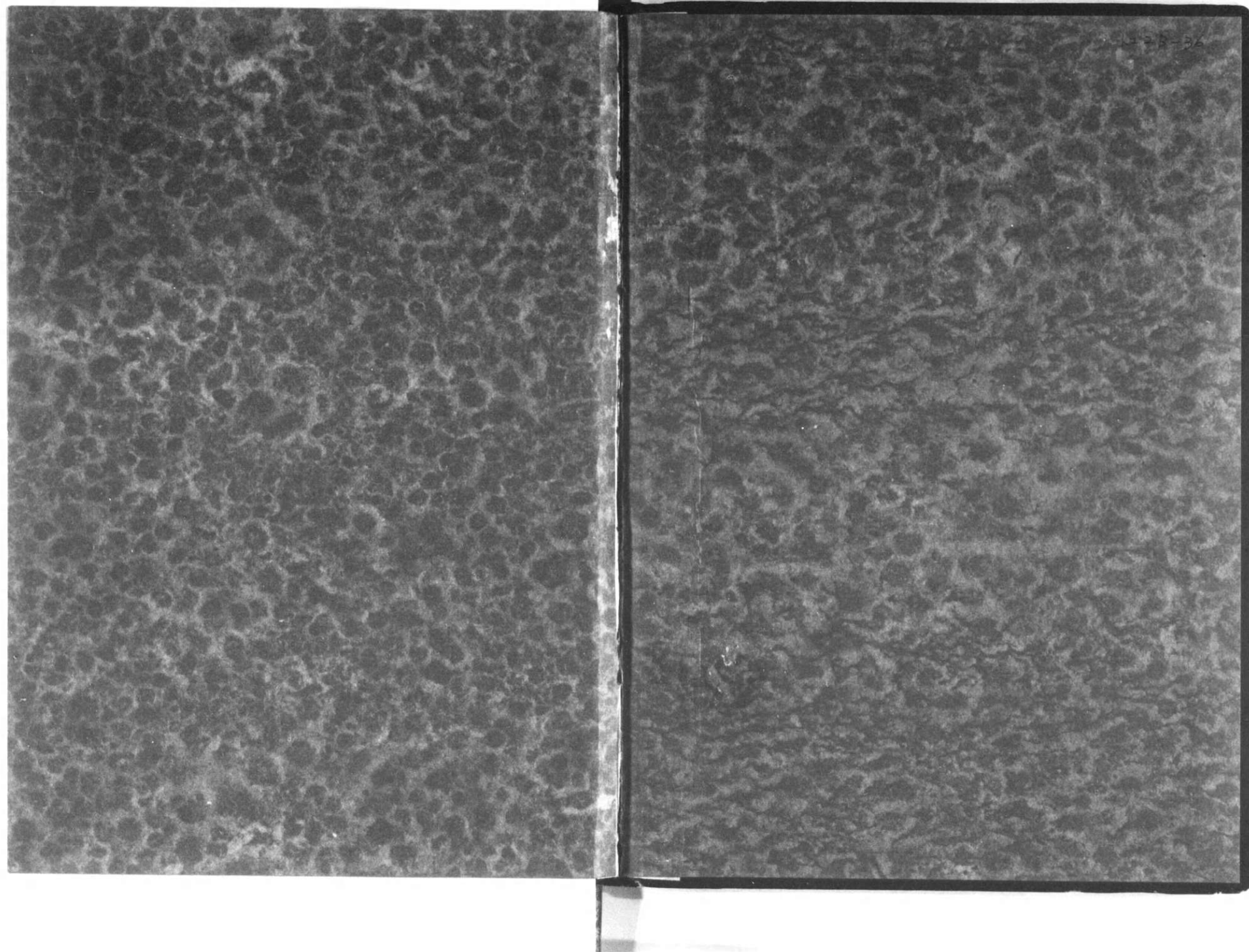
印刷者
北原 演吉

印刷所
北原丹誠堂
東京市神田區西四馬路
電話四〇七七

著作權者
古屋 一郎
東京市大塚区人形三丁目五三三

繪 書 店





特268-345



1200501126047

特268

345

終